



Фото: © PixHere

КАК ВЫГЛЯДЯТ КВАРТИРЫ В ДОМАХ

архитектора Хундертвассера

В ПРОШЛОМ НОМЕРЕ МЫ ПИСАЛИ О ЦЕРКВИ СВ. ВАРВАРЫ, КОТОРАЯ СВОИМ СОВРЕМЕННЫМ ОБЛИКОМ ОБЯЗАНА ЗНАМЕНИТОМУ АВСТРИЙСКОМУ АРХИТЕКТОРУ ХУНДЕРТВАССЕРУ. В ЭТОМ НОМЕРЕ В ПРОДОЛЖЕНИЕ ТЕМЫ БЫЛО РЕШЕНО ОПУБЛИКОВАТЬ РАССКАЗ НАШЕГО ПОСТОЯННОГО АВТОРА НАТАЛЬИ СКУБИЛОВОЙ, КОТОРАЯ «ПОДГЛЯДЕЛА» В ЗАМОЧНЫЕ СКВАЖИНЫ КВАРТИР В ЕГО ДОМАХ.



Фото: © Nikolay / PixHere

«**А** для людей и деревьев» – так был концепт первого **Хундертвассерхауса** (годы постройки: 1983–1986).

Вы, наверное, видели (на фото или вживую) необычный дом архитектора Хундертвассера в Вене. Он есть во всех путеводителях по австрийской столице.

Давайте заглянем в его квартиры – ведь это жилой дом... А также побываем в других жилых постройках по проектам знаменитого австрийца.

Коренной венец **Фриденсрайх Хундертвассер** (1928–2000) был чудаковатым. Он ненавидел ограничения и мейнстрим. Прямые линии в архитектуре наводили на него тоску – ведь в природе нет прямых линий, их искусственно создал человек. Архитектор считал, что одинаковые серые бетонные коробки подавляют человека и вызывают депрессию. Стены домов он называл «*третьей кожей*», а окна – «*глазами*» во внешний мир.

В этом проекте 1986 года маэстро-архитектор воплотил свое представление об «иде-



альном» городском жилье, в котором много пространства, света, ярких красок и зелени. Он был сторонником малоэтажной застройки городов.

В знаменитом венском доме 52 квартиры, четыре магазина, 16 частных балконов и три сада-террасы для общего пользования. Есть игровая комната для детей и помещение для собраний жильцов. Экскурсии по дому не проводят. В здание можно попасть только по приглашению одного из жильцов.

Ощущение, что ты находишься в сказке, возникает уже перед домом. Яркие краски. Минимум прямых линий. Фасад разделен кривыми полосами на неровные четырехугольники. Ни одно окно не похоже на другое. Такое впечатление, что дом разрисовали дети.

**«СМЫСЛ ЖИЗНИ –
В ЕДИНЕНИИ С ПРИРОДОЙ.
А В ПРИРОДЕ НЕТ
ПРЯМЫХ ЛИНИЙ».**

Ф. Хундертвассер

Соня Шак живет в здании с самого его заселения в 1986 году. Ее квартира площадью 60 кв. м состоит из большой жилой комнаты, кухни-ниши, спальни и террасы. Фотографии интерьера (справа) взяты из газетного репортажа.

Многие квартиры двухуровневые. Это дает ощущение простора и свободы.

Почти во всех помещениях, даже в ваннных комнатах, есть источник естественного освещения.

Но в спальнях, в отличие от жилых комнат, потолки невысокие. Многие люди думают,

что квартиры в домах Хундертвассера – это некий абсурд, где полы наклонные, а все стены и потолки кривые. На самом деле архитектор дистанцировался от таких решений. Ему было важно, чтобы человек чувствовал себя в квартире комфортно, а мебель можно было подобрать в обычных магазинах.

У госпожи Шак есть собственная терраса. А вообще здесь деревья растут всюду – на крыше, на балконах, в подъездах и в квартирах. Всего в доме и на доме насчитывается около 250 деревьев и кустов.

Жильцы знают, что к окнам часто подходить не стоит – снаружи орды туристов. Самые шумные, по их мнению, – китайские.

Соня: «Я сегодня проснулась в 7 утра и выглянула в окно. Первый турист уже устанавливал фотоштатив напротив дома.»

Аренда 60-метровой квартиры в этом доме составляет около 400 евро в месяц, включая место в гараже. Не будем забывать, что этот проект заказал венский муниципалитет, поэтому и стоимость жилья должна была быть доступна для рядового венца. Повторяю – **Дом Хундертвассера** – это часть муниципального жилого фонда Вены, а не частные квартиры.

Желающих жить именно в этом здании много, но квартиры освобождаются редко – почти никто не съезжает, а повзрослевшие дети заселяются в дом своей юности после смерти родителей. Практически все жильцы знакомы друг с другом и часто собираются на общих террасах. Это часть концепции «идеального» дома Хундертвас-



сера – чтобы соседи общались, а не сидели по своим квартирам. Поэтому в каждом жилом доме по проекту архитектора большое внимание уделяется общественному пространству.

Интересная деталь – поскольку сам Хундертвассер не имел законченного архитектурного образования, официальным архитектором был назначен **Йозеф Кравина**, который вместе с ним спроектировал этот дом (не обошлось без конфликтов между ними).

Это была первая жилая постройка по проекту Фриденсрайха Хундертвассера.



Буквально в трех шагах от этого необычного венского жилого дома расположен **Кунст Хаус** (KUNST HAUS WIEN), который тоже был построен по проекту Хундертвассера. Это музей, и, разумеется, он открыт для всех желающих. Его стоит посетить! Там все оформлено в стиле Хундертвассера, даже кафе.

Но мало кто знает, что на крыше **Кунст Хауса** находится квартира, которую мастер создал для себя. Это и ателье, и жилище одновременно. Квартира недоступна для экскурсий, поэтому помещаю фото из интернета.



«ПРЯМЫЕ ЛИНИИ ПОГУБЯТ ЧЕЛОВЕЧЕСТВО».

Ф. Хундертвассер



ЖИЛЫЕ ПРОЕКТЫ ХУНДЕРТВАССЕРА В ДРУГИХ ГОРОДАХ



Фонмр © W. Bulach / Wikimedia

Вот еще один жилой дом по проекту Хундертвассера, на этот раз в Магдебурге – **«Зеленая цитадель Магдебурга»** (год постройки: 2005). Мастер работал над этим объектом до самой своей смерти в 2000 году. Здание сдавали в эксплуатацию уже без него.

«Зеленая цитадель» имеет два внутренних двора, в одном из которых установлен фонтан. Крыши и дворы засажены травой и деревьями – откуда и происходит название здания.

В отличие от венского **Хундертвассерхауса**, в который



Фонмр © Ralf Rolletschek / Wikimedia

с улицы не попадешь, здесь проводят экскурсии и имеется **MUSTERWOHNUNG** – квартира-образец, которую можно осмотреть.



Foto: © www.plochingen.de



▲ «Жилье под дождевой башней» в Плохингене

В «Зеленой цитадели» 55 квартир площадью 50–145 кв. м. И у всех них разная планировка.

В жилом комплексе есть также несколько магазинов, кабинеты врачей и театр. Имеется подземный гараж. **Строительство обошлось в 27 млн евро.**

Посетители имеют доступ лишь во двор и до третьего этажа, где находятся магазины и кафе. Дальше начинается территория только для жильцов. Таким образом жители дома не страдают от внимания назойливых любопытных.

В квартирах можно увидеть колонны в комнате. Лестницы в подъездах и выходы на террасу из квартир не имеют простых ровных ступеней: хотя они новые и бетонные, но намеренно сделаны «стоптанными», будто изнашивались столетиями.

Здание украшает большое количество деревьев. Некоторые из них были посажены на крыше, другие уходят корнями во внеш-

ние стены квартир. За этими посадками ухаживают жильцы, так называемые *арендаторы дерева*.

Поскольку все стены имеют искривления, в доме нет обычных квадратных или прямоугольных комнат.

После завершения строительства никто не имеет права вмешиваться во внешнее состояние дома. С ростом деревьев, выцветанием фасадной краски и т. д. дом будет меняться, старея естественным образом.

Еще один жилой дом Хундертвассера находится в немецком городе Плохингене (годы постройки: 1991–1994). Он называется **WOHNEN UNTERM REGENTURM** («Жилье под дождевой башней»). Посмотрите на фото справа – похоже на городок хоббитов? Или на декорацию для сказки?

Центром жилого комплекса является 33-метровая башня с четырьмя куполами по 1,6 м в диаметре, покрытыми 24-каратным листовым золотом.

«ПРЯМАЯ ЛИНИЯ БЕЗБОЖНА И НЕВОЗМОЖНА».

Ф. Хундертвассер

В доме 64 квартиры по 40–140 кв. м (1–5 комнат), супермаркет, аптека, кабинеты врачей, кафе, офисы. Архитектура внутреннего двора с улицы не видна. Здесь проводят экскурсии, но без посещения двора (эта территория только для жильцов).

САМОЦВЕТЫ
Очная образовательная сеть

РУССКИЙ ГОРОД

КОМПЛЕКСНОЕ ОБРАЗОВАНИЕ НА РУССКОМ ЯЗЫКЕ

- Набор учеников от 3 лет по итогам собеседования
- Очная, очно-заочная и дистанционная форма обучения
- Возможность получения аттестата государственного образца школы РФ
- Государственное тестирование по русскому языку Института им.А.С.Пушкина

www.rusky-gorod.at
e-mail: office@rusky-gorod.at
tel.: +436604917573

РУССКАЯ ШКОЛА ДОПОЛНИТЕЛЬНОГО ОБРАЗОВАНИЯ

ФИЛИАЛЫ:
ESTERPLATZ 5 | HIMMELSTRASSE 11
10300 WIEN | 1190 WIEN

МЕРИДИАН
TEL: 01/907 64 15
WWW.RUSGYMNASIUM.AT

- Более 10 лет успешной работы
- Занятия в будние дни и по субботам
- Дошкольная программа от 3 лет, 1-8 классы
- Сертификация института им. Пушкина
- Официальная аттестация школы РФ
- Студии и секции от 3 лет

КЛУБ СПОРТИВНЫХ ТАНЦЕВ ДЛЯ ДЕТЕЙ И ВЗРОСЛЫХ

под руководством профессионального тренера Натальи Чемодуровой и восьмикратных чемпионов Австрии

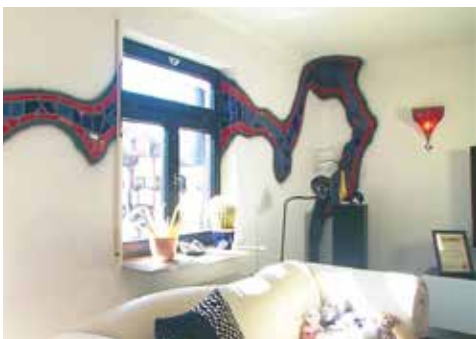
Просим обращаться по тел.: **0699 1 720 32 82**
e-mail: **anna-ludwig@gmx.at**



Стоимость строительного проекта составила около 30 млн евро.

Девиз этого комплекса: *«Городская жизнь в единении с природой. Минимум вмешательства».*

Одинаковых квартир в доме нет. На фото внизу – одна из них.



Еще один жилой дом Хундертвассера находится в Дармштадте (год постройки: 2000). Он называется **«Лесная спираль»**.

При строительстве этого комплекса с подземным гаражом было использовано 12 тыс. кубометров отходов старого бетона.

Главным мотивом творчества Хундертвассера была спираль. Он постоянно изображал вьющиеся линии.

Дом **«Лесная спираль»** построен в форме буквы U. Самая высокая его часть насчитывает 12 этажей. В здании 1 000 окон – и все они разные. Даже дизайн ручек дверей в каждой квартире не повторяется. Во дворе находятся детская площадка и искусственное озеро.

Редкие квартиры (всего их 105) имеют правильную прямоугольную форму. Углы комнат всегда закругленные.

Хундертвассер также работал над созданием системы биотуалетов с замкнутым безотходным циклом, где фекалии и мочу можно было бы



использовать дальше. Но в условиях городских квартир с их санитарно-гигиеническими требованиями это невозможно. Поэтому все жилые дома Хундертвассера оснащены современной канализационно-водопроводной системой.

Наталья Скубилова, г. Вена
Фото подобраны автором